

PITT POULE

FICHE TECHNIQUE SON

Contacts technique:

Laurent : tél. : 06. 80.12.51.67

mail : loguitare@gmail.com

Mise à jour : Mai 2017

FACADE:

Diffusion :

Fournir un système quatre voies actives professionnel capables de délivrer 110DBA pour toute l'audience, parfaitement mis en phase et avec une réponse en fréquence homogène

Pas de fait maison.

Les crossovers et les amplis devront être ceux préconisés par le constructeur ou en tout cas de qualité professionnelle. (Amcron, Lab gruppen etc...).

Le sonorisateur du groupe aura accès au filtrage et à l'amplification du système.

Régie :

La régie façade devra être placée au sol dans l'axe médian du système et en aucun cas sur le côté de la scène, dans une régie vitrée ou sous un balcon.

Console :

Nous ne sommes pas allergique aux consoles numérique mais de préférence du type MIDAS Pro series (merci d'éviter les consoles Yamaha autre que M7CL ou CL5)

Si console analogique merci de prévoir :

32 voies disponibles équipées chacune d'un égaliseur 4 bandes full paramétrique, un coupe bas a fréquence variable, un atténuateur, un inverseur de phase, un crête mètre, un point d'insertion en 2 jacks send return symétriques. 8 VCA, 8 sous groupes audio équipés d'inserts, 8 Aux. minimums.

Nous préférons : Midas Verona/Legend, XL3, XL4, H3000, soundcraft serie5.

1 EQ graphique 31 bandes klark technic DN360 pour la façade.

1 très bon compresseur stereo en insert sur le mix type Avalon VT 747

13 Canaux de compression type Distressor, DBX160, DPR 402, XTA, FOCUSRITE...

8 Canaux de Noise Gate Drawmer DS201...

1 Reverb lexicon PCM70

1 Multi-effet Yamaha SPX990

1 Delay TC Electronic D-2
1 Platine CD professionnelle capable de lire des cdr-cdrw

RETOURS :

Diffusion :

6 Wedges identiques minimum et 1 pour le PFL (max15, 115FM, PS15...) sur 6 circuits équalisés
1 Sub pour le batteur sur un départ équalisé (prévoir 1 wedge en plus si pas de sub !)

Régie :

Tout comme la façade nous préférons une console de type Midas pro séries.
Si pas possible merci de prévoir une console avec 24 voies disponibles (Yamaha M7CL, Soundcraft série Vi, Digico SD8.... Pas de DM2000 svp.)

7 Canaux d'équalisation 31 bandes
1 Quad gate, 2 compresseurs
1 Multi-effet

BACKLINE :

Prévoir un ampli basse type tête ampeg svt 7 pro + baffle 4x10 + Bafle 1x15.

Le reste du backline est fourni par Pitt Poule.

Seul nos poulets sont de combats, pour toutes adaptation n'hésitez pas à nous contacter.

"Il y a toujours des solutions, l'essentiel étant de ne pas être mis devant le fait accompli"

DJ Lapalisse

PITT PATCH

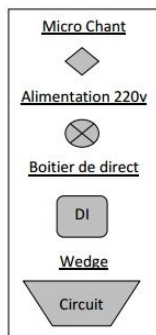
INPUT	DÉSIGNATION	MICRO	INSERT
1	Kick	Audix D6	Comp / Gate
2	Snare Top	SM 57	Comp / Gate
3	Snare Bottom	E 604	Comp / Gate
4	Snare 2 Top	E 604	Comp / Gate
5	Snare 2 Bottom	E 604	Comp / Gate
6	Over Head Jardin	KM 184	
7	Over Head Cour	KM184	
8	Basse Mic	M88	
9	Bass DI	J48 / BSS AR-133	Comp
10	Ampli Guitare	Beta 57	Comp
11	Guitare manouche	J48 / BSS AR-133	
12	Platine Vinyle	J48 / BSS AR-133	Comp
13	Machine L	XLR	Comp
14	Machine R	XLR	Comp
15	Guitare électro-acoustique	J48 / BSS AR-133	
16	Accordéon main droite	Beta 98 (Fourni)	Comp / Gate
17	Accordéon main gauche	Beta 98 (Fourni)	Comp / Gate
18	Chant Guitare	SM58	Comp
19	Chant Machine	Beta 57	Comp
20	Chant lead	Telefunken M80	Comp
21	Chant Basse	SM58	Comp
22	Retour Kaos Pad L		
23	Retour Kaos Pad R		
24	Retour Reverbe 1 L		
25	Retour Reverbe 1 R		
26	Retour Reverbe 2 L		
27	Retour Reverbe 2 R		

Seul nos poulets sont de combats, pour toutes adaptation n'hésitez pas à nous contacter.

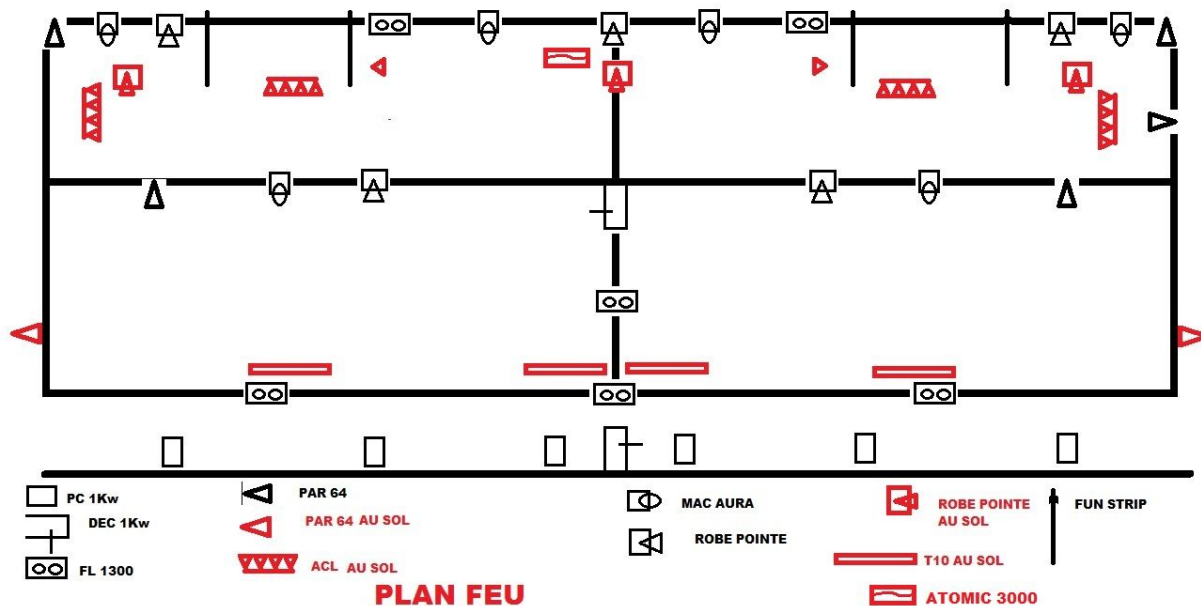
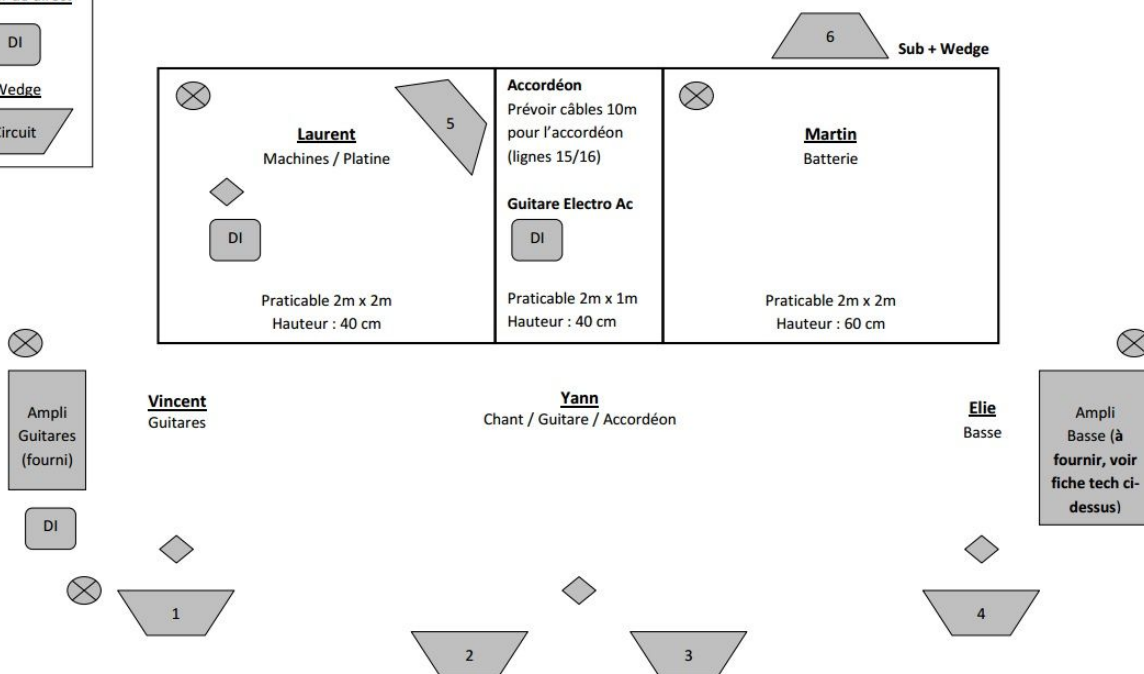
"Il y a toujours des solutions, l'essentiel étant de ne pas être mis devant le fait accompli"

DJ Lapalisse

PLAN DE SCENE PITT POULE



Back Drop 3m x 1.5m



PLAN FEU PITT POULE AVRIL 2017

Seul nos poulets sont de combats, pour toutes adaptation n'hésitez pas à nous contacter.

"Il y a toujours des solutions, l'essentiel étant de ne pas être mis devant le fait accompli"

DJ Lapalisse